

酒钢集团智慧电网及新能源就地消纳示范项目

330 千伏金塔白水泉输电线路工程

水土保持监测季度报告表

(2022 年第 4 季度)

建设单位：嘉峪关宏晟电热有限责任公司

监测单位：陕西华大土地开发工程有限公司



2023 年 1 月

项目名称：酒钢集团智慧电网及新能源就地消纳示范项目 330 千伏金塔白水泉输电线路工程

监测时段：2022.10-2022.12

编号	水土流失防治区名称	地理位置			取土(石、料)情况(万 m ³)			弃土(石、渣、矸、灰等)情况(万 m ³)			水土保持工程进度	存在问题与建议	现场照片			备注
		经纬度	桩号	地点	设计总量	本季度新增	累计	设计总量	本季度新增	累计			1	2	3	
1	塔基及施工场地区				无			无	无	无	85%	个别小问题已整改	附后	附后	附后	
2	牵张场地区				无			无	无	无	80%	个别小问题已整改	附后	附后	附后	
3	跨越施工场地区				无			无	无	无	82%	个别小问题已整改	附后	附后	附后	
4	施工道路区				无			无	无	无	89%	个别小问题已整改	附后	附后	附后	
...																

生产建设项目水土保持监测季度报告表

监测时段：2022年10月1日至2022年12月31日

项目名称	酒钢集团智慧电网及新能源就地消纳示范项目 330 千伏金塔白水泉输电线路工程				
建设单位	嘉峪关宏晟电热有限责任公司	监测项目负责人			
联系人及电话	张玲贤 18802931675	(签字)： 			
监测单位	陕西张靖出地地工程技术有限公司				
填表人及电话	张玲贤 18802931675				
主体工程进度	主体工程总进度 88%，二标因线路与高压线交叉原因正在处理第 4 季度未施工，三标已完成第 4 季度未施工。				
指标		设计总量	本季度	累计完成量	
扰动土地面积 (hm ²)	塔基及施工场地区		18.87	15.4	
	牵张场地区		1.12	0.5	
	跨越施工场地区		0.9	0.4	
	施工道路区		15.6	14.6	
	合 计		36.49	30.9	
破坏植被面积		植被占压面积 (hm ²)			
弃土场		弃土量 (万 m ³)			
弃土场		弃土场贮土量 (m ³)			
水土保持 工程进度	塔基及施工场 地区	工程措施	表土剥离 (m ³)	200	180
			表土回覆 (m ³)	200	180
			碎石压盖 (hm ²)	3.13	2.8
			土地整治 (hm ²)	18.39	14.6
			耕地复耕 (hm ²)	0.4	0.38
	临时措施	密目网苫盖 (m ²)	40800	15030	
		彩条布铺垫 (m ²)	20400	17040	
	牵张场地区	工程措施	土地整治 (hm ²)	1.12	0.5
		临时措施	密目网苫盖 (m ²)	41400	7800
			彩条布铺垫 (m ²)	2800	2300
	跨越施工场地区	工程措施	土地整治 (hm ²)	0.9	0.4
	施工道路区	工程措施	土地整治 (hm ²)	15.45	2.22
耕地复耕 (hm ²)			0.15		
水土流失影响因子		气象要素		单位	
		平均气温		°C	1.8
		多年平均降水量		mm	1.7
		平均风速		m/s	3.2
		最大风速		m/s	7.7
土壤流失量 (t)					
弃土潜在土壤流失量 (t)			111.4	2862.4	
水土流失危害事件		无			
监测工作开展情况		每月现场监测一次 (疫情期间 2022 年 11 月请现场主体监理代监测)			
红黄绿评价		绿色			
存在问题与建议		问题：1、塔基区个别区域土地整治不到位； 建议：1、塔基区个别区域采取土地整治措施；			

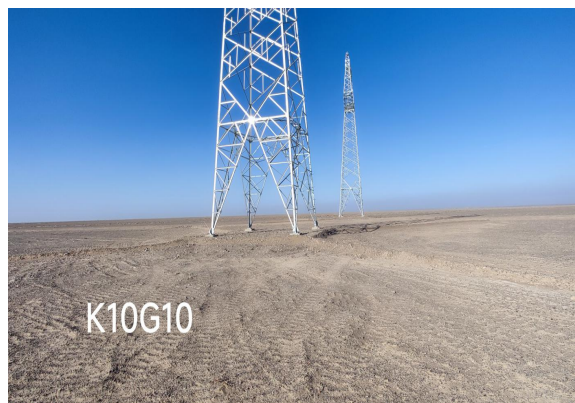
生产建设项目水土保持监测三色评价指标及赋分表

项目名称		酒钢集团智慧电网及新能源就地消纳示范项目 330 千伏金塔白水泉变电工程		
监测时段和防治责任范围		2022 年第 1 季度，25.6hm ²		
三色评价结		绿色 √ 黄色 红色		
评价指标				
评价指标		分值	得分	
扰动土地情况	扰动范围控制	15	13	未发现擅自扩大施工扰动面积达到 1000 平方米以上
	表土剥离控制	5	5	表土剥离保护措施未实施面积控制在 1000 平方米内
	弃土(石、渣)堆放	15	14	不存在弃土(石、渣)乱堆乱弃或者顺坡溜渣情况
水土流失状况		15	14	未发生土壤流失情况
水土流失防治成效	工程措施	20	17	工程措施（拦挡、截排水、工程护坡、土地整治等）落实及时、到位；
	植物措施	15	15	未设计
	临时措施	10	9	临时防护措施（拦挡、排水、苫盖、植草、限定扰动范围等）落实到位
水土流失危害		5	5	未发生一般危害和严重危害现象
合计		100	92	

照片及编号



10月塔基区水土保持措施到位



10月塔基区水土保持措施到位



12月塔基区水土保持措施到位



12月塔基区水土保持措施到位



12月线路区临时堆渣未整治, 施工道路未整治, 计划2023年进行整改



12月三标段 K52 塔基区土地整治不到位, 计划2023年进行整改